



Châteauform'

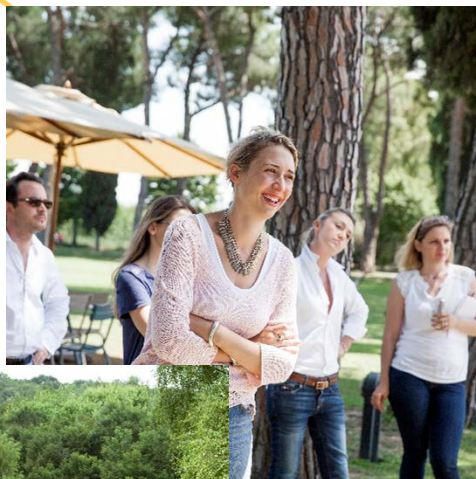
Notre sélection d'animations

*Désir de créer des souvenirs, de faire ensemble, de célébrer, de lâcher prise,
d'enrichir vos réunions... Nous avons ce qu'il vous faut !*

Les magic planners.

Notre charte d'engagements sanitaires

*pour un moment de convivialité
en toute sécurité !*



Votre sécurité est notre priorité !

Alors, puisque nous avons à cœur de vous proposer des moments de partage dans le respect des gestes barrières, nous avons mis en place cette charte d'engagements sanitaires, ratifiée avec tous nos partenaires.

Avant l'animation : 

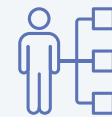
- *Sensibilisation des animateurs aux gestes barrières et protocole sanitaire mis en place dans nos maisons,*
- *Désinfection du matériel au virucide.*

Pendant l'animation : 

- *Port du masque pour les animateurs,*
- *Mise à disposition de masques et gants pour les participants,*
- *Mise à disposition de gel hydro-alcoolique et lingettes désinfectantes,*
- *Au démarrage : briefe de l'animateur sur le protocole sanitaire à suivre,*
- *Respect de la distanciation sociale en vigueur (mise en place de plus petits groupes, mise en place d'un sens de circulation, port du masque obligatoire pour tous les participants).*

Après l'animation : 

- *Désinfection du matériel,*
- *Mise en quarantaine du matériel pendant 72h pour les accessoires ne pouvant être désinfectés.*



[Créer des souvenirs](#)



[Faire ensemble](#)



[Lâcher prise](#)



[Célébrer](#)



[Enrichir vos réunions :
nos conférences](#)



[Gâter vos participants](#)



*Laissez-vous tenter par nos nouveautés,
suivez les étoiles !*



Accédez à la fiche détaillée de l'animation



Visionnez la vidéo de l'animation

Sommaire

Créer des souvenirs



« Les meilleures choses qui arrivent dans le monde de l'entreprise ne sont pas le résultat d'un seul homme. C'est le travail de toute une équipe. »

Relevez le défi de la maison !

Dans chaque site, un secret parfois séculaire est transmis à chacun des hôtes...

C'est ce secret que vos participants sont invités à découvrir le temps de ce défi. C'est aussi l'occasion de mieux se connaître, de renforcer l'esprit d'équipe, et de découvrir le site de façon ludique.

Encadrés par nos soins, vos participants répartis en équipes rivalisent le long d'un parcours guidés par un "road book" aux couleurs de votre société. De nombreuses épreuves permettent d'obtenir les mots "clés" nécessaires pour résoudre le fameux défi.

Quelle équipe sera la plus rapide à trouver ce secret si bien gardé par votre couple d'hôtes ?

Les vainqueurs sont honorés à l'occasion d'une conviviale remise des prix...



Lieu



Extérieur

Durée



1h – 2h

Tarif 



40 € HT
par participant



Créer des souvenirs

Le pilotage et la course de drones

Vous vous êtes toujours demandé si vous étiez un bon pilote ? Et bien, c'est le moment de le découvrir grâce à cette animation !

Après quelques séances d'essais, les participants pourront tester leurs qualités de pilote grâce à des courses parsemées d'obstacles.

Cette activité pourra être réalisée en libre accès, ou sous forme de challenges qui favoriseront la cohésion et la bonne humeur au sein de votre équipe.



Lieu



Extérieur ou
Intérieur

Durée



1h

Tarif 



A partir de
1150€ HT
(base 10 part.)

Le segway

Accompagnés d'un animateur certifié, partez à travers des chemins de campagne pour découvrir la nature autrement.

Le déroulé : Présentation de la machine et du challenge, formation individuelle des participants, balade, mini challenge, réponse au quizz, analyse des résultats.



Lieu



Extérieur

Durée



1h30

Tarif 



A partir de
850€ HT
(base 6 part.)



L'escape en Mini Austin

Imaginez : L'armée a été diligentée pour recruter des agents afin de trouver l'Elixir qui permettra de réduire la consommation de carburant. Pour remplir votre mission, vous partirez en équipe à bord de Mini Austin, et résoudrez des mystères et enquêtes qui vous permettront d'accéder à la victoire. Vous parcourrez des énigmes, des rébus ou encore des expérimentations en vous arrêtant à différents endroits indiqués sur une carte.

La rapidité n'est pas le maître mot pour remporter la coupe, mais plutôt la stratégie et l'esprit d'équipe. Faites attention, car chaque détail compte... Etes-vous prêts ?



Lieu



Extérieur

Durée



2h

Tarif 



A partir de
2300€ HT
(base 12 part.)

Le rallye 2 CV

Le principe ? Votre équipe prend place dans une 2 CV et part à l'aventure pour un rallye d'environ 2h30.

Déchiffrez le road-book, trouvez des balises et faites gagner votre équipe ! Rassurez-vous, ces voitures s'adaptent à tout type de public, avec conduite maniable et naturelle. Une activité qui assure un très bon moment, rempli de folie.

Existe aussi en version 4x4 ou Mini Austin



Lieu



Extérieur

Durée



2h30

Tarif 



A partir de
1590€ HT
(base 10 part.)



L'apéritif œnologique

Pour des apéritifs plus attrayants, n'hésitez pas à offrir à vos collaborateurs une découverte œnologique. Le vin passionne de nombreux amateurs qui sont toujours séduits par des vins bien choisis, une harmonie de mets et vins recherchée, une dégustation commentée pédagogique et ludique. Un réel moment de détente ...

L'apéritif œnologique est animé par un sommelier. Découvrez les valeurs montantes des vignobles français : le Jurançon, la Loire, Le Languedoc, Le Roussillon...



Le speed-tasting

Le Speed Tasting est un ensemble de trois jeux challenges différents. Le premier met en scène la dégustation de différents produits à l'aveugle. Le second interpelle le sens complexe de l'olfaction par la reconnaissance d'arômes et de saveurs. Et le dernier est un quizz ludique concernant tous les produits dégustés.

Pour finir, l'animateur sommelier animera une autocorrection et déterminera l'équipe gagnante, vainqueur d'un cadeau en relation avec la thématique choisie (vins de France, vins du monde, bières, thés, cafés, chocolats, cocktails de jus de fruits).



*Faire
ensemble*



« Lorsque deux forces sont jointes, leur efficacité est double. »



Le Haka

Le Haka est une danse chantée rituelle des insulaires du Pacifique Sud interprétée à l'occasion de cérémonies, de fêtes de bienvenue, ou avant de partir à la guerre, que les Maoris ont rendu mondialement célèbre par l'équipe de rugby à XV de Nouvelle-Zélande, qui l'effectue avant ses matches depuis 1905.

Initiation classique : Apprenez le célèbre Haka des All Blacks, les paroles et la chorégraphie avec un animateur spécialisé.

Haka institutionnel : En plus de l'initiation classique, vous fabriquerez votre Haka d'entreprise et terminerez par des battles entre les différents Haka créés pendant l'animation.

Haka créatif : Véritable Team Building autour du Haka, avec des ateliers maquillage et création du maillot de votre équipe, vous fabriquerez vos propres Haka pour terminer par des battles et un Haka traditionnel. Esprit d'équipe garanti.



Lieu



Extérieur ou
Intérieur

Durée



45mn – 3h

Tarif



A partir de 1350€ HT
(base 40 part.)

En 60 secondes chrono

Pendant votre séminaire ou en apéritif, une série de jeux vous sera proposée.


Ces jeux lanceront des défis tantôt quiz, blind tests, culture G en équipe où tous les participants devront joindre leurs connaissances pour répondre aux questions doublées de challenges.

Des défis d'équilibre, d'agilité, de rapidité...
Le tout, en moins de 60 secondes.



Lieu

Intérieur

Durée

1h – 1h30

Tarif 

A partir de
1800€ HT
(base 50 part.)

Escape game : Le casse du siècle

Dans cet escape game sur le thème de la célèbre série espagnole « Casa de Papel », vos participants devront faire preuve d'écoute, de logique et de rapidité pour être les premiers à ouvrir le coffre !

Pour mener à bien sa mission, chaque équipe devra résoudre les nombreuses énigmes proposées qui lui permettront d'accéder aux suivantes jusqu'à obtenir le code secret tant recherché !

Chacun devra apporter son expérience au profit de l'équipe pour être les plus rapides et remporter la victoire !

Info : il n'est pas nécessaire d'avoir vu la série pour résoudre les énigmes !



Lieu

Intérieur

Durée

1h30

Tarif 

A partir de
1650€ HT
(base 24 part.)

Cette animation interactive transportera vos participants dans l'univers nostalgique d'une salle de classe où tout est possible.

Répartis en équipe, vos participants – ou plutôt élèves – devront tout faire pour passer en classe supérieure et garder la moyenne à travers des challenges atypiques.

Ce divertissement pétillant se terminera par la traditionnelle photo de classe !

Vous et vos participants êtes conviés au vernissage du Baron Demollay. Au cours de la soirée, le meurtre du Baron a lieu....

Le coupable est forcément dans la pièce.

Vos participants devront alors découvrir lequel d'entre eux est le tueur, et tenteront de s'échapper de ce huis clos !

Alors, saurez – vous découvrir qui se cache derrière ce meurtre ?

Le bubble game

Murder party : le vernissage du Baron



Escape game : Le clan des prisonniers

Par équipe de 3 à 5, les joueurs ont 1h top chrono pour se libérer de leurs menottes en décodant des énigmes, autour d'une intrigue.

Une animation alliant collaboratif, plaisir et réflexion.

La coopération entre les joueurs leur permettra d'atteindre leur but commun : "Se libérer ensemble !"



Lieu

Intérieur

Durée

1h30

Tarif 

A partir de
700€ HT
(base 10 part.)

Escape game : Mission biodiversité

Voici un team-building ludique qui donnera du sens à votre politique RSE sans être moralisateur. Vos participants, répartis en équipes de 5 à 8 personnes, vont se lancer dans un escape game dédié à la biodiversité et vont devoir résoudre jusqu'à 10 situations ludiques. Telles des fourmis, les équipes devront faire preuve d'intelligence collective pour atteindre l'objectif final : ouvrir un coffre qui contient les bonnes pratiques applicables en entreprise.



Lieu

Extérieur ou
Intérieur

Durée

2h30

Tarif 

A partir de
2650€ HT
(base 20 part.)

Le challenge foot-golf

Osez tester cette nouvelle activité sportive de plus en plus connue et qui vous procurera une grande bouffée d'oxygène ! Le principe est simple : un ballon de foot et les règles du golf.

Accessible à tous, cette activité vous permettra de développer l'aspect sportif, l'aspect humain et l'aspect psychologique de chacun de vos participants. Il faudra atteindre sa cible en faisant le moins de frappes possibles, être stratégique dans le choix des tireurs et être précis pour optimiser son parcours.



Lieu



Extérieur

Durée



1h – 2h30

Tarif 



A partir de
750€ HT
(base 16 part.)

Le drum booster

A l'aide de simples tubes sonores, reproduisez une mélodie où chacun apporte sa pierre – plutôt sa note – à l'édifice collectif. Vos participants se concentreront sur un objectif unique où l'individu ne peut rien seul, mais reste indispensable pour la réussite du projet commun.

Ensemble, ils formeront une mélodie complète où chacun sera une note de musique singulière mais intégrée dans un ensemble.

Vos participants apprécieront ce défouloir qui commence par un chaos désordonné et qui finit toujours par un rythme rigoureux et entraînant.



Lieu



Extérieur ou
Intérieur

Durée



2h

Tarif 



A partir de
1400€ HT
(base 40 part.)

Le Burger Party Quiz

Cette animation est à l'image de la célèbre émission où esprit d'équipe, réactivité, compétitivité et humour sont de rigueur. Des ingrédients détonants pour vous faire passer un moment convivial et jovial !

Les participants sont réunis en 2 équipes où chacun devra faire appel à ses connaissances et sa rapidité pour répondre aux questions délirantes et remporter un maximum de « Miams » pour son équipe !

Déroulé:

- Les équipes s'affrontent lors de quatre manches : « Les Nuggets », « le Sel ou Poivre », « les Menus » et « l'Addition ».
- Un dernier défi attend les participants pour les départager lors de l'épreuve de mémorisation du « Burger de la Mort » !

Pendant votre journée de séminaire ou en soirée lors d'un apéritif ou d'un cocktail, l'animation est placée sur le ton de l'humour et permettra à vos participants de passer un agréable moment.

Elle est également adaptable en visioconférence.



Lieu



Intérieur

Durée



1h

Tarif 



A partir de
1800€ HT
(base 50 part.)

Atelier des bouchées gourmandes

Chaque équipe dispose du matériel nécessaire pour réaliser 6 pièces cocktail par personne, allant de la bouchée aux banderilles, de la verrine aux cuillères chinoises.

Les Chefs sont là pour conseiller, guider et diriger les apprentis cuisiniers.

Ce moment de transmission et de convivialité se terminera avec une dégustation de Cidre.

Des fiches recettes et vidéo seront à la disposition des participants.



Lieu



Intérieur

Durée



1h30

Tarif 



A partir de
1450€ HT
(base 12 part.)

Pâtissez-vous !

Faites plaisir à votre équipe et proposez-leur un moment gourmand de convivialité et de partage.

Cookies, cupcakes, entremets ou chouquettes n'auront plus de secret pour vous !

Toute votre équipe, réunie autour d'un même projet, pourra alors échanger autrement et la cohésion de votre équipe ne s'en verra que renforcée.

Cette activité permet également à chacun de mettre en lumière sa créativité.



Lieu



Intérieur

Durée



2h

Tarif 



A partir de
650€ HT
(base 10 part.)

Sushi show

Chaque participant dispose de tous les ingrédients nécessaires à la réalisation du plus beau sushi : riz, assaisonnement, différents vinaigres, fruits, coulis, bonbons, légumes...

Le but étant de faire voyager le sushi partout où on ne l'attend pas!

Exemple : sushi au foie gras, magret, saumon fumé mais aussi Nutella- banane, bonbons, fruits confis ou frais.

Ce moment de transmission et de convivialité se terminera avec une dégustation des créations et clin d'œil à la bière Tsingtao.



Lieu



Intérieur

Durée



1h30

Tarif 



A partir de
1250€ HT
(base 10 part.)

Tous en cuisine

Chaque équipe dispose d'une heure et d'un même panier, composé :

- D'ingrédients surprise
- D'ustensiles de cuisine
- De matériel de décoration
- De 2 « crédits conseils de chef »

Elles devront alors s'organiser, imaginer et concevoir une entrée, un goûter ou un apéritif. Puis elles devront présenter leur meilleure assiette aux chefs animateurs réunis sous forme de jury.



Lieu



Intérieur

Durée



2h

Tarif 



A partir de
1100€ HT
(base 10 part.)

Le challenge Robinson


Le Challenge Robinson vous propose de tester votre résistance physique, intellectuelle et mentale ! A l'instar du jeu télévisé « Koh – Lanta », vos participants, répartis en plusieurs équipes, seront confrontés à une série de défis mêlant logique, force, adresse et réflexion ! La cohésion d'équipe sera un pilier pour remporter le challenge.

Mais n'oubliez pas, la victoire sera remportée par l'équipe qui gagnera l'ultime épreuve : la fameuse épreuve des poteaux !



Lieu

Extérieur

Durée

2h

Tarif 

A partir de
2550€ HT
(base 40 part.)

Vous souhaitez sensibiliser vos participants au développement durable de façon ludique ? Cette animation est faite pour vous !

A l'aide d'une carte, vos participants devront trouver un maximum de balises qui correspondent chacune à une énigme sur le thème du développement durable et du réchauffement climatique. Leur objectif sera de la déchiffrer et de récolter ainsi un maximum d'arbres à planter.

Pour récompenser vos participants, un certificat attestant du nombre d'arbres plantés sera remis à votre équipe !



Lieu

Extérieur

Durée

2h

Tarif 

A partir de
2850€ HT
(base 25 part.)

Le rallye environnemental

Le terrarium

Prenez place pour un voyage au cœur des couleurs et senteurs des végétaux au travers de cet atelier inédit. Après une initiation aux techniques de composition, les participants seront amenés, par équipes de 5 à 10 personnes, à réaliser leurs propres compositions avec différents ingrédients : des petites plantes grasses, des cactées, des succulentes, des galets, des petits cailloux colorés, du sable, de la mousse...

A l'issue de l'animation, chacun repartira avec son petit écrin de verdure sous verre et l'animateur leur apprendra comment entretenir leurs créations.



Lieu



Intérieur

Durée



1h30 – 2h

Tarif 



A partir de
1550€ HT
(base 15 part.)

L'art aborigène australien

Renforcez l'esprit d'équipe, stimulez la motivation de vos collaborateurs, valorisez et encouragez la créativité ! Vous apprendrez également à négocier les couleurs dans la cohésion et la bonne humeur.

Vous réaliserez, selon votre choix, une œuvre collective à ramener au bureau ou un tee-shirt décoré par chaque participant.



Lieu



Intérieur

Durée



2h

Tarif 



A partir de
1035€ HT
(base 10 part.)

Lâcher prise



« C'est par le bien-faire que se crée le bien-être. »

Proverbe chinois

Le yoga

Nous vous proposons de prendre le temps de penser à vous, avant ou après vos réunions grâce à une session de relaxation encadrée et animée par un de nos experts certifiés.

Le Yoga consiste à pratiquer un ensemble de postures et d'exercices de respiration qui vise à apporter un bien-être physique et mental.

Qu'il soit dynamique, statique ou doux, laissez-vous tenter par ce moment hors du temps !



Lieu



Intérieur ou
Extérieur

Durée



1h

Tarif 



A partir de
650€ HT
(base 10 part.)

Le réveil musculaire

Durant une séance de réveil musculaire, vous aurez la possibilité d'apprendre à prendre soin de votre corps à l'aide d'exercices simples et réalisables au quotidien.



Lieu



Intérieur ou
Extérieur

Durée



1h

Tarif 



A partir de
500€ HT
(base 20 part.)



De D'Artagnan à Lagardère

Echauffements, mise en garde et déplacements, vos participants apprendront tout en douceur les mouvements et les attitudes à avoir, sans oublier les rencontres amicales par équipes !

Après une présentation de l'escrime et un échauffement fait par les maîtres d'armes, les participants apprendront les bases de l'escrime et combattront par équipes.



Lieu



Intérieur ou
Extérieur

Durée



1h30

Tarif 



A partir de
1800€ HT
(base 12 part.)

Vibrasons

Cousine de la sophrologie et la musicothérapie, la sonothérapie est une discipline visant à utiliser les sons, les fréquences et les vibrations à des fins harmonisantes, voire thérapeutiques, pour amener des états de bien-être, de détente, de diminution des tensions...

La sonothérapie utilise les sons sous des formes très variées : la voix, les diapasons, les bols tibétains et de cristal, le didgeridoo et tout autre matériel sonore relaxant.

Le premier objectif est la relaxation profonde, le lâcher-prise puis viennent ensuite l'harmonisation corporelle et les effets bénéfiques.



Lieu



Intérieur ou
Extérieur

Durée



1h

Tarif 



A partir de
1550€ HT
(base 15 part.)



Lâcher prise

Massages

Offrez à vos participants un pur moment de détente et de ressourcement.

Massage allongé sur table

*Nombre de séances à l'heure : 3 personnes
(3 x 20 minutes)*

Type de massage :

- Amma ou/et shiatsu japonais à travers les vêtements, un massage énergétique qui stimule les points d'acupuncture pour une meilleure circulation des flux dans le corps, pour un effet relaxant et redynamisant.
- Sensoriel qui s'apparente aux massages suédois et californien avec des huiles essentielles, il s'agit d'un massage musculaire, de pétrissage, d'effleurage et des mouvements circulaires et rythmés sont au programme pour une détente suprême.

Massage assis sur siège ergonomique

*Nombre de séances à l'heure : 3 à 4 personnes
(4 x 15 minutes)*

Type de massage :

- Amma ou shiatsu Japonais à travers les vêtements, un massage énergétique qui stimule les points d'acupuncture pour une meilleure circulation des flux dans le corps, pour un effet relaxant et redynamisant.

Apaisant, relaxant ou encore vitalisant, le massage a de nombreuses vertus.



Lieu



Intérieur ou
Extérieur

Durée



2h

Tarif ☆



440€ HT allongé
240€ HT assis

Autour du golf

Ces ateliers autour du golf permettront à vos participants une approche ludique de ce sport de traditions et de valeurs qui a su évoluer avec son époque.

En intérieur ou extérieur, vos participants auront la possibilité de tester leurs connaissances golfigues grâce à différents ateliers : cibles velcro, mini-parcours, lancés de balles dans des cibles à trous, ...

A eux de faire preuve de précision et d'adresse !



Lieu



Extérieur

Durée



1h – 3h

Tarif



A partir de
1250€ HT
(base 12 part.)

Le night golf

Vous cherchez l'animation qui fera de votre soirée un moment inoubliable aux yeux de vos participants ? Nous avons la touche originale à vous proposer au travers du Night golf !

A la tombée de la nuit ou après le coucher du soleil, et à l'aide de balles et d'un parcours fluorescents représentés par des piquets, vos participants s'essayeront au swing, backspin et autres figures golfigues conseillés par un professionnel expérimenté.

Alors ouvrez grand les yeux et à vous de jouer !



Lieu



Extérieur

Durée



1h – 2h

Tarif



1250€ HT



Célébrer



*« Se réunir est un début, rester ensemble est un progrès,
travailler ensemble est la réussite. »*

Henry Ford

La soirée casino

D'authentiques tables de roulette ou de Black Jack sont servies par des croupiers professionnels. A l'ouverture des jeux, chaque invité se voit offrir des plaques d'une valeur fictive. Après s'être familiarisés avec les règles du jeu, ils font fructifier cette mise de départ puis ils participent, grâce à leurs gains, à une vente aux enchères surprise. Pour une soirée Casino plus ludique, nous vous proposons également de tester vos connaissances sur la culture générale, en misant vos points sur plusieurs réponses proposées.



Lieu

Intérieur

Durée

2h

Tarif 

A partir de
2000€ HT
(2 tables)

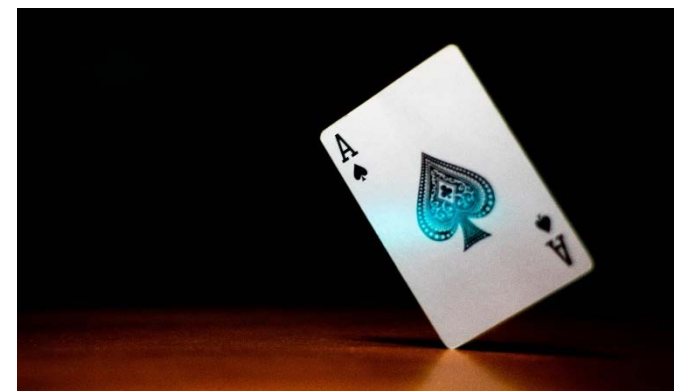
La magie

Laissez-vous entraîner par la magie interactive de nos célèbres artistes qui vous feront découvrir les mystères de leur art.

Ces tours surprenants vont du traditionnel jeu de cartes au plus original passage d'objets au travers de la table.


Vous pouvez aussi choisir de faire profiter vos participants d'un show alliant magie et nouvelles technologies grâce à l'intervention de notre magicien 2.0.

Idéal au moment de l'apéritif ou du dîner.



Lieu

Intérieur

Durée

1h - 2h

Tarif 

A partir de
1400€ HT

Studio Harcourt

Les plus célèbres sont déjà passés sous leur flash, c'est maintenant au tour de vos participants de prendre la pose pour les photographes du Studio Harcourt !


Un studio éphémère prendra place, rien que pour vous, sur votre lieu de séminaire.

Vos participants pourront alors chacun repartir avec leur portrait « clin d'œil » signé du H bien sûr (impression papier sur place d'un portrait en noir et blanc (10 x 15 cm)) !



Lieu

Intérieur

Durée

5mn
par part.

Tarif 

A partir de 2600€ HT
+ 98€ HT / part.
(base 50)

Le jukebox live

Une divertissement adapté à vos envies !

Durant ce moment exclusif particulièrement adapté à l'apéritif, notre playlist vous est présentée. Explorez-la et choisissez vos chansons préférées !

Ce répertoire, qui peut s'adapter à quelques thématiques, comprend des classiques de la chanson française et internationale.

Notre musicien interprète pour vous ces morceaux avec originalité.



Lieu

Intérieur

Durée

1h30

Tarif 

A partir de
1700€ HT
(1 musicien)

Music live

Au-delà d'une simple prestation musicale pendant laquelle un musicien interprète des grands classiques, le Music Live permet aux participants de choisir parmi un répertoire les chansons qu'ils veulent écouter. Si le cœur leurs en dit, ils pourront interpréter eux aussi leurs chansons préférés accompagnés d'artistes professionnels qui contribueront à leurs faire passer un agréable moment.



Lieu

Intérieur

Durée

1h30

Tarif 

A partir de
2100€ HT

Les Afters

Pour apporter une touche d'originalité à votre fin de soirée, l'animation After's est idéale. Autour des différents ateliers proposés, vos participants voyageront, le temps d'une soirée, entre les ambiances, les années et les saveurs !
Différentes thématiques : Spiritueux, Whiskies, Chocolats du monde ou mixte de 2 thématiques



Lieu

Intérieur

Durée

1h30 - 2h

Tarif 

A partir de
1050€ HT +
15€ HT p.p.

Nos conférences



« Ce ne sont pas les perles qui font le collier, c'est le fil. »

Gustave FLAUBERT

*Nos
thématiques :*



- Autour de la musique
- La motivation
- La performance collective – cohésion d'équipe
- La résilience
- Performance & Leadership
- Wellbeing lifestyle

Ouvrons l'orchestre !

« Le ressort du changement dans les sociétés est fondé sur deux aspects : l'explication claire des nouveaux process, produits, stratégies, missions, postures d'un côté et l'adhésion totale des équipes de l'autre. Ce second aspect, irrationnel et mystérieux, est nécessaire à la réussite de la transformation.

Le concert fédérateur de Sylvain Audinovski s'occupe précisément de ce second point : faire adhérer les gens.

Que ce soit pour les équipes et/ ou les managers, Sylvain et ses musiciens font totalement vibrer vos participants. Grâce à la métaphore de l'orchestre et du chef, grâce à l'émotion partagée, les participants basculent vers une nouvelle conscience, ce que vous attendez d'eux.

L'intervention mêle mots, musique, interactivité: elle s'écoute facilement. Elle est puissante, harmonieuse et personnalisée. Elle est le complément idéal et émotionnel à un travail corporate rationnel.

Sylvain Audinovski ouvre l'orchestre au plus grand nombre. Amoureux, passionné et expert de l'orchestre, il réalise des prestations qui visent à sortir l'orchestre de son confinement. Il crée le lien entre l'héritage classique et les musiques actuelles pop rock électro film.

*"Altruisme et excellence sont au centre de la démarche que j'ai construite avec le groupe Chateaufarm."
Sylvain Audinovski*



Lieu



Intérieur

Durée



1h

Tarif



A partir de
7000€ HT
(base 70 part.)

Motivez vos équipes !

Faites appel à un conférencier motivateur pour rebooster vos équipes afin d'atteindre les nouveaux objectifs !

Des changements importants (stratégie, effectif...), de nouveaux objectifs à fixer ? Si votre entreprise traverse ces situations, l'intervention d'un conférencier sportif motivateur au sein de votre société vous apportera les clés pour recharger les batteries d'énergie de vos salariés.

Un discours de motivation inspire vos participants à changer leur attitude ou leur comportement. Pour ce faire, le discours est planifié à l'avance, afin de s'assurer que le message à communiquer est clair et approprié au public auquel on s'adresse en vue de créer un impact profond.

Les conférenciers sportifs parlent de leur histoire personnelle à laquelle tout un chacun peut s'identifier et se rapporter. Elle aide les participants à leurs permettre de se sentir capables de changer les choses. Lorsqu'un conférencier sportif partage sa propre réussite, cela ajoute une touche personnelle qui permet aux participants de bien comprendre l'impact que le changement peut avoir sur leur propre vie.

Quelques conférenciers sur ce thème : Philippe Croizon, Bernard Laporte, Fabien Galthié, Edgar Grospiron



Lieu



Intérieur

Durée



1h

Tarif



Sur devis en fonction du sportif

La performance collective

Pour être plus compétitives dans un marché hautement concurrentiel, les entreprises sont constamment à la recherche de performance. Améliorer la performance des salariés, la gestion de projet, les relations avec les partenaires extérieurs... Chercher à maximiser chaque opportunité, générer un retour sur investissement toujours plus important... Autant d'éléments qui font de la performance un sujet-clé sur lequel il y a beaucoup de choses à dire.

La performance de l'entreprise est intimement liée à la motivation des collaborateurs qui la composent.

Les managers sont ainsi exposés en permanence à la nécessité de motiver leurs équipes, de faire en sorte que l'entreprise soit en mesure de recruter et de conserver des talents et d'impliquer les salariés dans le fonctionnement et les résultats de l'entreprise. Autant de préoccupations qui restent une problématique centrale dans le management des entreprises et des organisations en général.

Quelques conférenciers sur ce thème : Claude Onesta, Virginie Guyot, Marc Lièvremont



Lieu



Intérieur

Durée



1h

Tarif



Sur devis en fonction du sportif

La résilience

Le mot "résilience" est physique. Il désigne l'aptitude d'un corps à résister à un choc. Appliqué aux sciences sociales, il a signifié : « La capacité à réussir à vivre et à se développer positivement, de manière socialement acceptable, en dépit du stress ou d'une adversité qui comporte normalement le risque grave d'une issue négative. »

Au quotidien, comment les entreprises arrivent-elles à s'adapter et à faire preuve de résilience ?

Nous vous proposons 5 thèmes de conférence :

- **La résilience, les clés pour rebondir et s'épanouir** – introduction à la résilience pratique (1h)
- **La résilience à l'heure du numérique** (1h15)
- **Résilience stratégique – la haute performance de l'organisation dans la durée** (1h30)
- **Favoriser la créativité et manager les ruptures** (1h30)
- **Coacher une équipe résiliente** (2h)

Soutenir les collaborateurs à mobiliser l'ensemble de leurs ressources pour faire face aux défis du quotidien et les préparer à naviguer sereinement dans l'inconnu.



Lieu



Intérieur

Durée



1h – 2h

Tarif 



3750€ HT

Performance & Leadership

Nacer Ibn Abdeljalil, ancien banquier ayant fait carrière dans la finance suite à des études en France est le premier marocain à avoir gravi l'Everest et traversé le pôle Nord.

Pendant un peu plus d'une heure, il vous fera rentrer dans son univers, au travers du récit de ses exploits sportifs, vos équipes en ressortiront transformées. Ce partage d'expérience amènera vos participants à se dépasser, s'épanouir et performer dans un climat de confiance.

Il délivrera des messages très forts illustrés par des photos et vidéos sur la thématique de l'excellence et de la performance en entreprise.

Il présentera au travers de son parcours ses connaissances en mobilisation d'équipe de leadership.

L'échange se terminera par une séance de questions-réponses.



Lieu



Intérieur

Durée



1h30

Tarif



5750€ HT

Wellbeing Lifestyle

Ancienne joueuse professionnelle passionnée, Sophie Giquel a derrière elle une expérience dans le monde du golf de plus de 20 ans dont quinze passés sur les circuits européen et américain.

Elle en tire un palmarès de 3 victoires professionnelles (Portugal Ladies Open, Terre Blanche Ladies Open et Dinard Ladies Open).

Après de nombreux voyages, cette experte du swing a décidé de partager ses connaissances au travers de l'enseignement mais également du coaching.

Elle se propose donc de transmettre à vos participants le bien-fondé des valeurs morales du golf qui font partie de cet ensemble de principes qui peuvent nous guider dans notre vie au sens large de manière plus ou moins consciente.

Entre passion, équité, respect, persévérance, humilité, tempérance et intelligence, ce moment d'échange sera un moyen pour vous de booster votre équipe dans le travail mais aussi de leur donner des bonnes pratiques pour se sentir épanoui au quotidien.

Cette conférence peut se coupler avec l'animation « Autour du golf » pour une expérience à son paroxysme (3200€ HT).



Lieu



Intérieur

Durée



45mn

Tarif



2450€ HT

Gâter vos participants



*Gourmand ? Ludique ? Bien-être ?
Châteauform' a sélectionné pour vous quelques présents
pour vous souhaiter la bienvenue dans vos maisons.*

Le bouquet maison



Composé du miel d'un producteur local aux saveurs d'autrefois, d'une confiture faite maison et d'une surprise « coup de cœur » du chef, ce délicieux bouquet saura satisfaire les plus gourmands.

Tarif



20€ HT

Caramels au beurre salé de Bretagne



Découvrez les caramels fabriqués par un artisan en Bretagne, à partir de matières premières naturelles et les plus nobles, comme le beurre Bordier.

Tarif



8€ HT

Crayon à planter



Crayon avec mine graphite en bois de cèdre. Il contient une capsule de graines à son extrémité. Quand le crayon devient trop petit pour écrire, il suffira de le planter en terre pour lui donner une seconde vie !

Tarif



5€ HT

Bougie parfumée



De fabrication artisanale française, cette bougie à la cire 100% naturelle ravira par son parfum subtil et délicat.

Jusqu'à 30h de combustion.

17 parfums disponibles.

Tarif



15€ HT

Notre catalogue 
complet