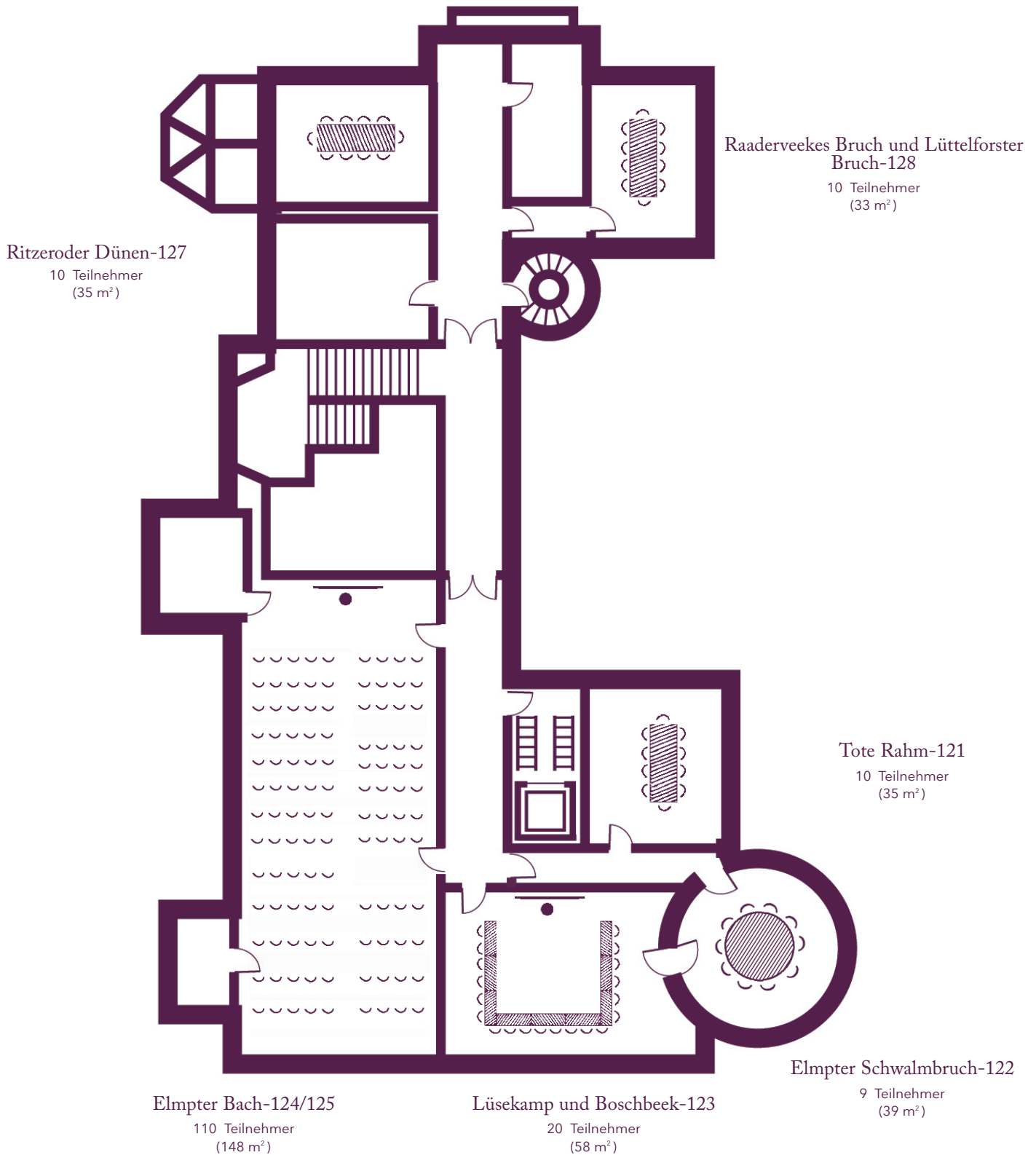


# Ihre Seminarräume

"Schloss"

Bestuhlungsvarianten je nach Zielsetzung Ihres Meetings



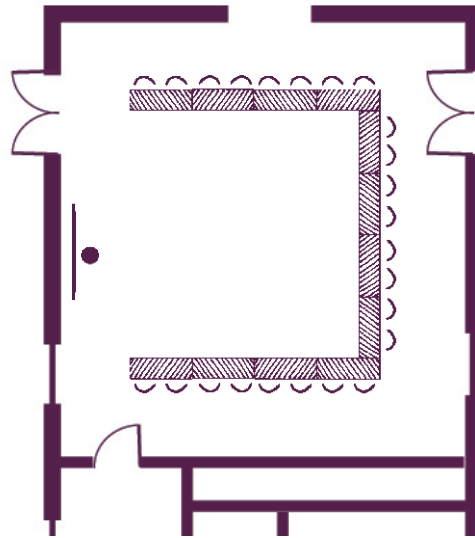
# Ihre Seminarräume

"Vorburg Süd"

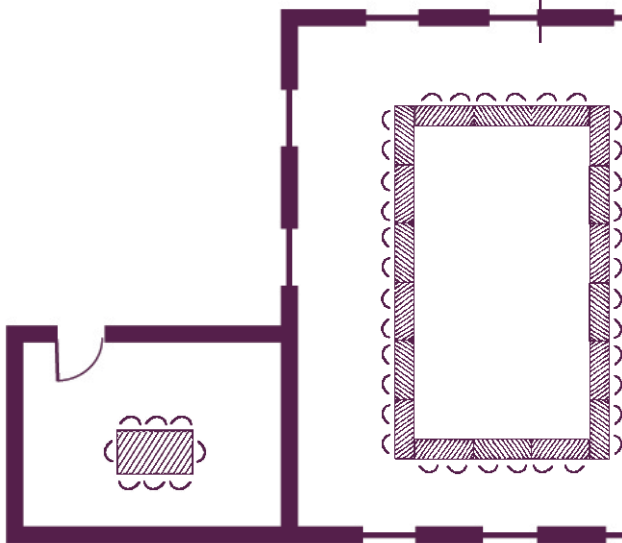
Erdgeschoss

Bestuhlungsvarianten je nach Zielsetzung Ihres Meetings

Rintger Bruch-211  
24 Teilnehmer  
(68 m<sup>2</sup>)



Bremmersbruch-216  
36 Teilnehmer  
(85 m<sup>2</sup>)



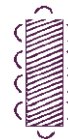
Vennbruch-212  
10 Teilnehmer  
(22 m<sup>2</sup>)



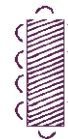
Salbruch-213  
10 Teilnehmer  
(21 m<sup>2</sup>)



Burgbruch-215  
10 Teilnehmer  
(22 m<sup>2</sup>)



Fritzbruch-214  
10 Teilnehmer  
(22 m<sup>2</sup>)

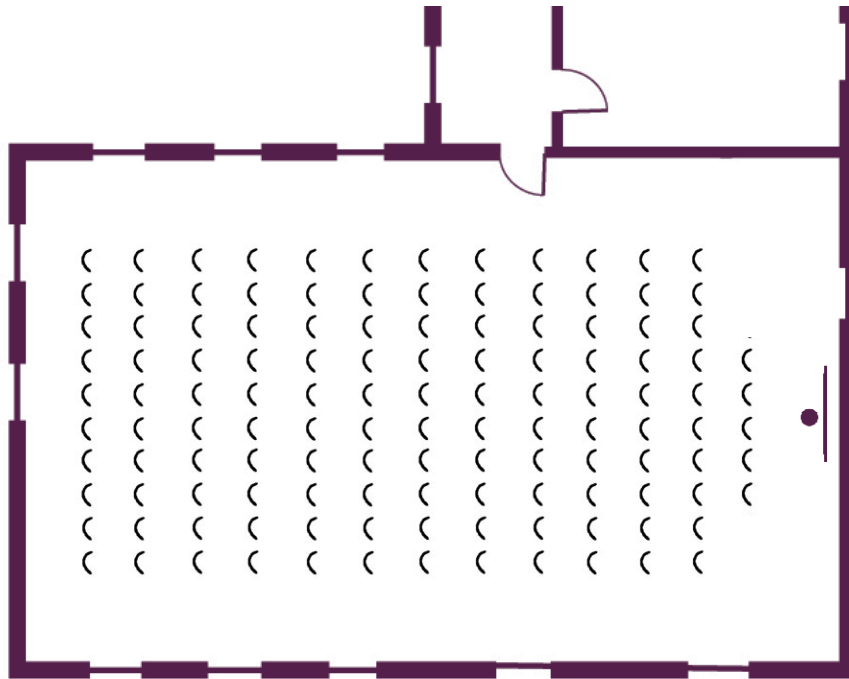


# Ihre Seminarräume

"Vorburg Süd"

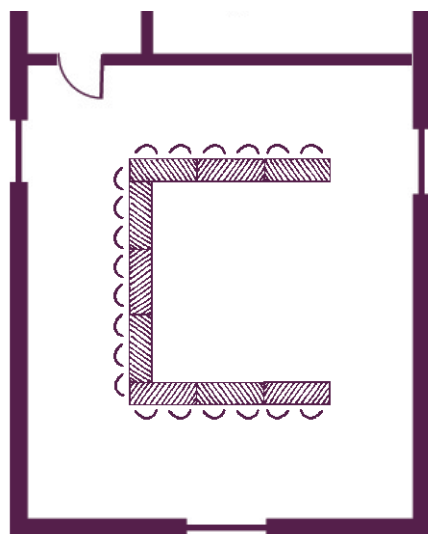
1. Etage

Bestuhlungsvarianten je nach Zielsetzung Ihres Meetings



Bosheimer Nette und Brüggenerhuette

125 Teilnehmer  
(154 m<sup>2</sup>)



Ferkensbruch-220

20 Teilnehmer  
(68 m<sup>2</sup>)

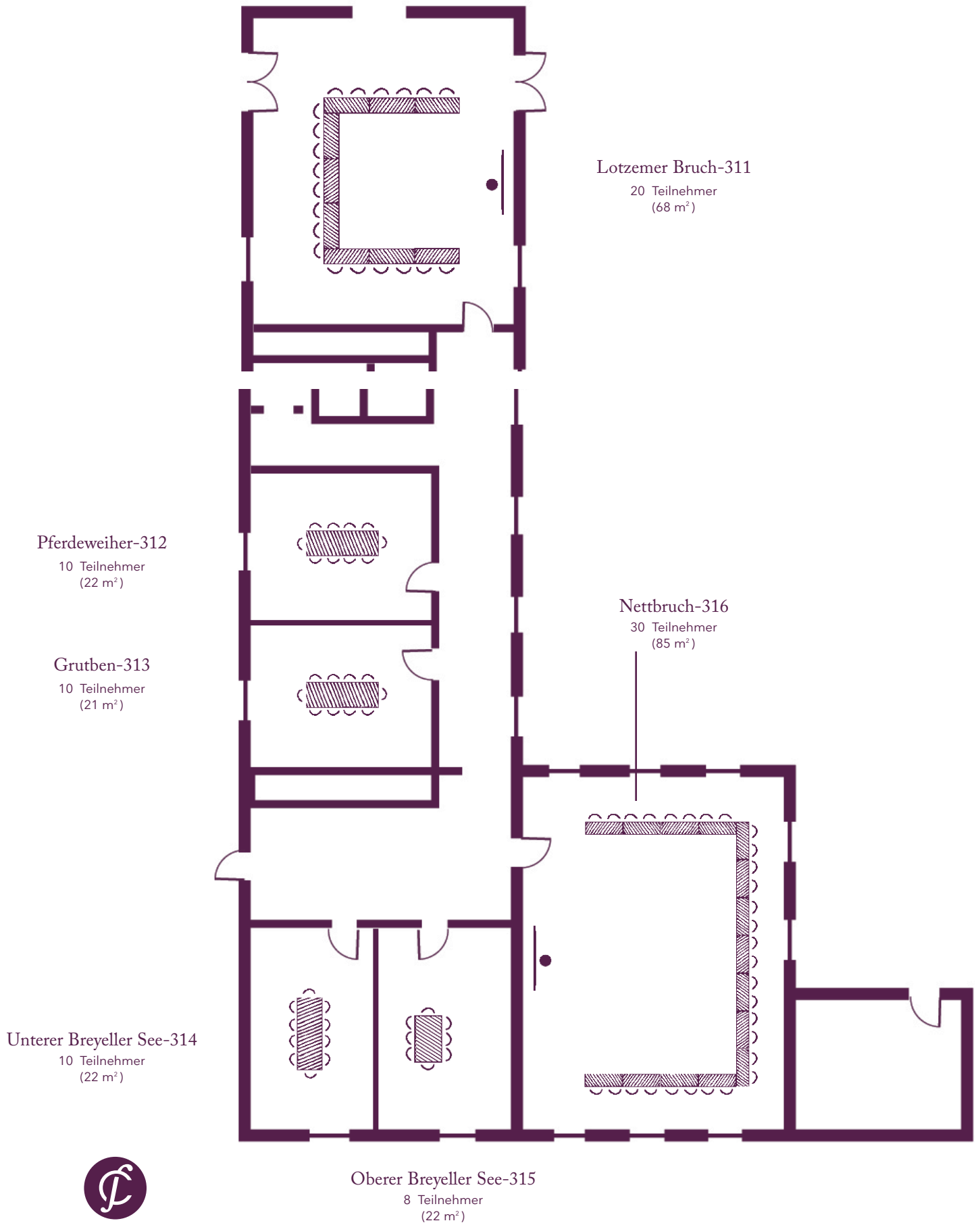


# Ihre Seminarräume

"Vorburg Nord"

Erdgeschoss

Bestuhlungsvarianten je nach Zielsetzung Ihres Meetings

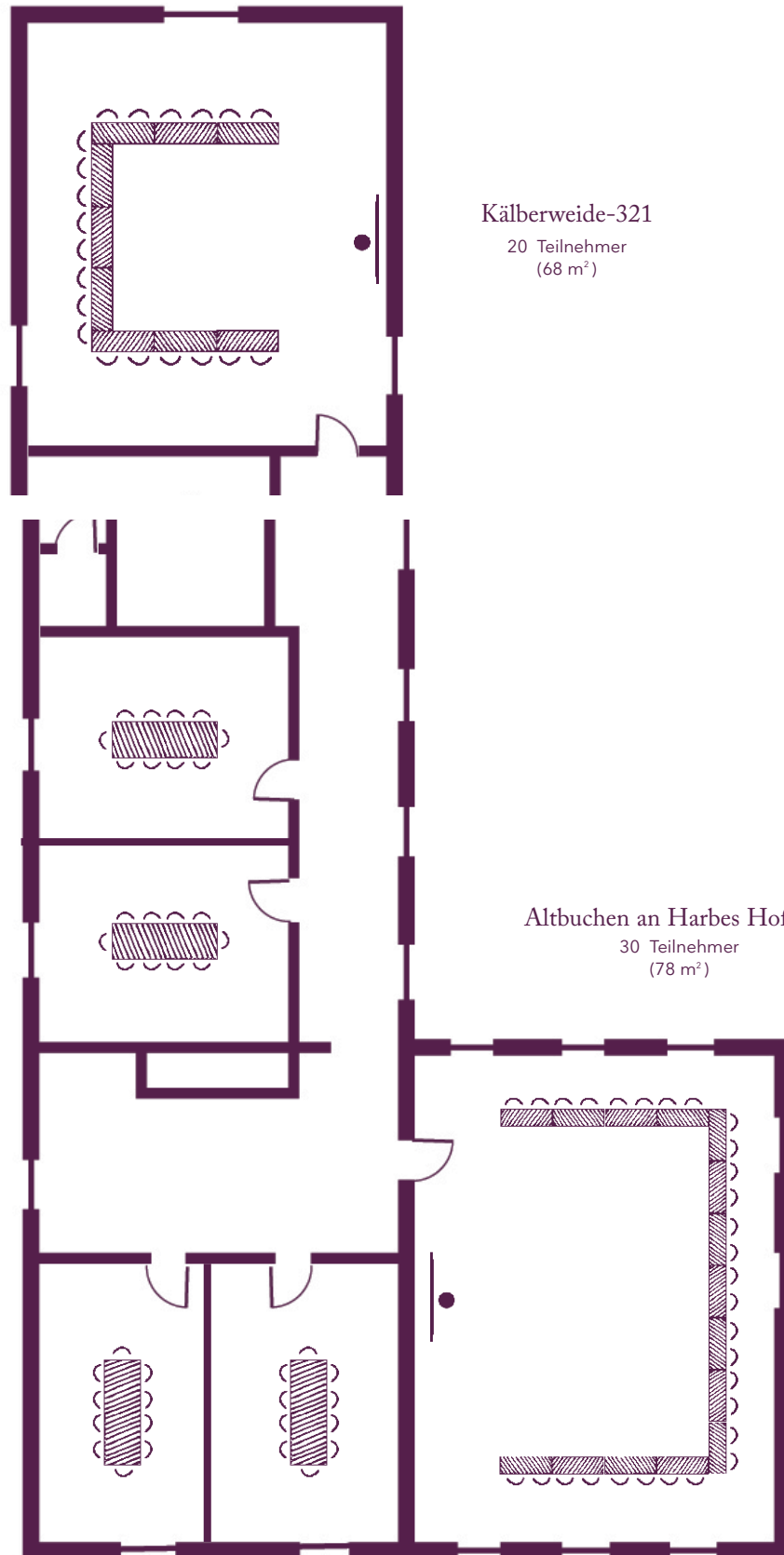


# Ihre Seminarräume

"Vorburg Nord"

1. Etage

Bestuhlungsvarianten je nach Zielsetzung Ihres Meetings



# Ihre Seminarräume

## "Krickenbecker Seen"

Bestuhlungsvarianten je nach Zielsetzung Ihres Meetings

